

中華民國115年度

新北市總預算

新北市政府教育局主管

新北市地方教育發展基金
新北市立林口國民中學

附屬單位預算之分預算
(非營業部分)

(法定版)

新北市立林口國民中學編

新北市立林口國民中學
新北市地方教育發展基金
目 次
中 華 民 國 115 年 度

一、業務計畫及預算說明.....	第	1	-	4	頁
二、預算主要表					
1、基金來源、用途及餘絀預計表.....	第	5	-	5	頁
2、基金來源、用途及餘絀預計表說明.....	第	6	-	6	頁
3、現金流量預計表.....	第	7	-	7	頁
三、預算明細表					
1、基金來源明細表.....	第	8	-	8	頁
2、基金用途明細表.....	第	9	-	13	頁
四、預算附表					
單位(或計畫)成本分析表.....	第	14	-	14	頁
五、預算參考表					
1、5年來主要業務計畫分析表.....	第	15	-	15	頁
2、員工人數彙計表.....	第	16	-	16	頁
3、用人費用彙計表-依人員別.....	第	18	-	19	頁
4、用人費用彙計表-依用途別.....	第	20	-	21	頁
5、各項費用彙計表.....	第	22	-	25	頁
6、補辦預算明細表.....	第	26	-	26	頁
六、附 錄					
1、預計平衡表.....	第	27	-	27	頁
2、資本資產明細表.....	第	28	-	28	頁

新北市立林口國民中學

新北市地方教育發展基金

業務計畫及預算說明

中華民國 115 年度

壹、基金概況

一、設立宗旨及願景

- (一)本校依據「國民教育法」之規定辦理，以養成德、智、體、群、美五育均衡發展之健全國民為宗旨。
- (二)本校自 99 年度起依教育經費編列與管理法第 13 條規定設置「新北市地方教育發展基金」，以促進教育健全發展，提昇教育經費運用績效。

二、施政重點

- (一)培育五育兼備，多元性向發展之健全國民。
- (二)加強生活教育，引導人生正確價值方向和行為態度。
- (三)陶冶並平衡身心發展，促進並調和群己關係。
- (四)發揮輔導效能，防止高關懷學生中輟，建立友善校園。
- (五)結合家長及社區資源，豐富教學活動並落實弱勢照顧以追求公平正義教育。

三、組織概況

本校設置校長 1 人，綜理全校校務，下設教務處、學務處、總務處、輔導室、人事室及會計室等單位，員額編制教師 141 人、職員 10 人、技工 1 人、工友 4 人，共計 157 人。

四、基金歸類及屬性

本基金係預算法第 4 條第 1 項第 2 款所定，特定收入來源，供特殊用途之特別收入基金，並編製附屬單位預算。

貳、業務計畫

單位：新臺幣千元

一、基金來源

來源別	本年度預算數	實施內容
財產收入	893	權利金收入 88 萬元、利息收入 1 萬 3 千元。
政府撥入收入	202,865	公庫撥款收入 2 億 286 萬 5 千元。
規費收入	588	行政規費收入 8 千元、使用規費收入 58 萬元。
其他收入	20	雜項收入 2 萬元。

二、基金用途

業務計畫	本年度預算數	實施內容
國民教育業務計畫	203,711	本年度預算編列 2 億 371 萬 1 千元，計有普通班 51 班、特教班 6.33 班，合計 57.33 班，學生人數 1,744 人；另有進修部 3 班，學生人數 11 人。本計畫擬新購各科教學設備，充實各科教材，以提高教學效能，革新教學方法；辦理場地開放、藝文競賽、數位教學、科學推廣、學生輔導等項目，以期透過各項活動，強健學生身心體魄，增進學生生活智慧；配合校務推動行政處室支援工作，進而增進運作效能。
建築及設備業務計畫	655	本年度預算編列 65 萬 5 千元，計有交通及運輸設備 5 萬元，辦理購置廣播及擴音相關設備；其他設備 60 萬 5 千元，辦理各項教學及辦公設備購置暨充實學校館藏圖書。

參、預算概要

一、基金來源及用途之預計

(一)本年度基金來源 2 億 436 萬 6 千元，較上年度預算數 1 億 9,537 萬 8 千元，增加 898 萬 8 千元，約 4.60%，主要係公庫撥款收入增加所致。

(二)本年度基金用途 2 億 436 萬 6 千元，較上年度預算數 1 億 9,537 萬 8 千元，增加 898 萬 8 千元，約 4.60%，主要係用人費用增加所致。

二、基金餘絀之預計

本年度基金來源及用途相抵後，本年度賸餘為 0。

三、補辦預算事項：

(一)固定資產之建設改良擴充

1. 113 年度演藝廳整修工程計畫，140 萬 6,101 元。
2. 113 年度管弦樂團樂器汰舊更新計畫，20 萬 6,000 元。
3. 114 年度管樂團樂器汰舊更新計畫，20 萬元。

肆、以前年度計畫實施成果概述

一、前(113)年度計畫實施成果概述：基金來源決算數 2 億 1,443 萬 7,966 元，基金用途決算數 2 億 1,291 萬 3,027 元，賸餘數 152 萬 4,939 元。

二、上年度已過期間(114 年 1 月 1 日至 6 月 30 日止)計畫實施成果概述：

(一)基金來源部分：徵收及依法分配收入 5,000 元、財產收入 44 萬 2,500 元、政府撥入收入 1 億 7,304 萬 6,115 元、規費收入 8 萬 2,550 元、其他收入 64 萬 4,669 元。

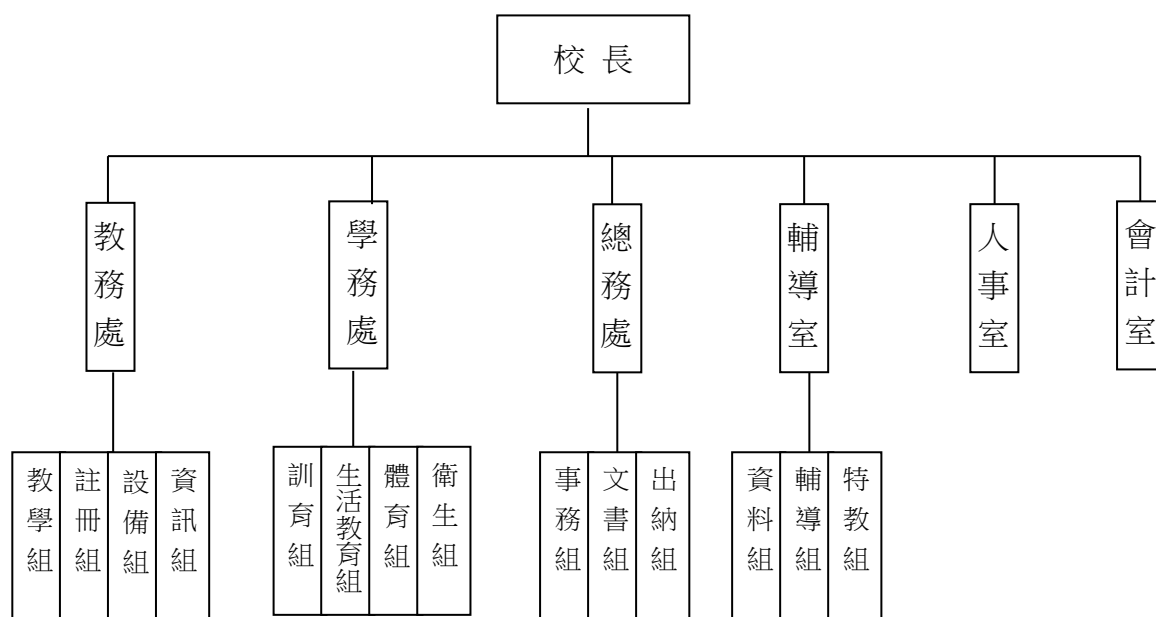
(二)基金用途部分：國民教育業務計畫 1 億 2,428 萬 8,886 元、建築及設備業務計畫 148 萬 7,101 元。

(三)總計 114 年上半年賸餘數 4,844 萬 4,847 元。

伍、組織系統圖

新北市立林口國民中學

組織系統圖



教育人員					公務人員										技工工友				編制員額總計		
總班級數	總教師人數	校長	教保員	專任運動教練	組長	幹事	護理師或護士	營養師	主任(人)	助理員(人)	人事管理員	主任(會)	佐理員(會)	會計員	留用人員	合計	技工	工友		廚工	合計
57.33	140	1		1	3	3	2		1			1				10	1	4		5	157

新北市立林口國民中學
 新北市地方教育發展基金
基金來源、用途及餘絀預計表
 中華民國115年度

單位：新臺幣千元

前年度決算數	項 目	本年度預算數	上年度預算數	比較增減(一)
214,438	基金來源	204,366	195,378	8,988
4	徵收及依法分配收入	0	0	0
4	徵收收入	0	0	0
4	違規罰款收入	0	0	0
422	勞務收入	0	0	0
422	服務收入	0	0	0
786	財產收入	893	623	270
0	財產處分收入	0	0	0
12	租金收入	0	0	0
748	權利金收入	880	610	270
27	利息收入	13	13	0
0	其他財產收入	0	0	0
213,131	政府撥入收入	202,865	194,509	8,356
213,131	公庫撥款收入	202,865	194,509	8,356
0	規費收入	588	238	350
0	行政規費收入	8	8	0
0	使用規費收入	580	230	350
94	其他收入	20	8	12
94	雜項收入	20	8	12
212,913	基金用途	204,366	195,378	8,988
212,289	國民教育計畫	203,711	194,905	8,806
212,289	國民中學教育	203,711	194,905	8,806
624	建築及設備計畫	655	473	182
0	營建及修建工程	0	0	0
48	交通及運輸設備	50	50	0
576	其他設備	605	423	182
1,525	本期賸餘 (短絀一)	0	0	0
3,611	期初基金餘額	5,136	3,611	1,525
0	解繳公庫	0	0	0
5,136	期末基金餘額	5,136	3,611	1,525

備註：

新北市立林口國民中學
新北市地方教育發展基金
基金來源、用途及餘絀預計表說明
中華民國 115 年度

壹、基金來源：

- 一、財產收入：本年度預算數為 89 萬 3 千元，主要為體育館委外經營權利金 61 萬元、食品及文具委外販售權利金 27 萬元、專戶利息收入 1 萬 3 千元。
- 二、政府撥入收入：本年度預算數為 2 億 286 萬 5 千元，主要為市庫撥款收入 2 億 286 萬 5 千元。
- 三、規費收入：本年度預算數為 58 萬 8 千元，主要為場地租借 58 萬元、教師甄選考試報名費 8 千元。
- 四、其他收入：本年度預算數為 2 萬元，主要為資源回收 2 萬元。

貳、基金用途：

- 一、國民教育業務計畫：本年度預算數為 2 億 371 萬 1 千元，主要擬新購各科教學設備，充實各科教材，以提高教學效能，革新教學方法；辦理場地開放、藝文競賽、數位教學、科學推廣、學生輔導等項目，以期透過各項活動，強健學生身心體魄，增進學生生活智慧；配合校務推動行政處室支援工作，進而增進運作效能。
- 二、建築及設備業務計畫：本年度預算數為 65 萬 5 千元，包括交通及運輸設備 5 萬元，主要係辦理購置廣播及擴音相關設備；其他設備 60 萬 5 千元，主要係辦理各項教學及辦公設備購置暨充實學校館藏圖書。

新北市立林口國民中學
 新北市地方教育發展基金
現金流量預計表
 中華民國115年度

單位：新臺幣千元

項 目	預 算	數	說 明
業務活動之現金流量			
本期賸餘(短絀)		0	
調整非現金項目		0	
流動資產淨減(淨增)		0	
流動負債淨增(淨減)		0	
業務活動之淨現金流入(流出)		0	
其他活動之現金流量			
增加短期債務及其他負債		0	
增加其他負債		0	
增加其他資產		0	
增加其他資產		0	
其他活動之淨現金流入(流出)		0	
現金及約當現金之淨增(淨減)		0	
期初現金及約當現金		26,333	
期末現金及約當現金		26,333	

註：

新北市立林口國民中學
新北市地方教育發展基金
基金來源明細表
中華民國 115 年度

單位：新臺幣千元

科目及業務項目	單位	預 算 數			說 明
		數量 (業務量)	利(費)率	金 額	
財產收入				893	
權利金收入	年	1	270,000	270	食品及文具委外販售權利金(收支併列)
權利金收入	年	1	610,000	610	體育館委外經營權利金(收支併列)
利息收入	年	1	13,000	13	專戶利息收入
政府撥入收入				202,865	
公庫撥款收入	年	1	202,865,000	202,865	市庫撥款收入
規費收入				588	
行政規費收入	年	1	8,000	8	考試報名費(收支併列)-教師甄選
使用規費收入	年	1	400,000	400	場地租借(收支併列)
使用規費收入	年	1	180,000	180	場地租借(收支併列)-設置太陽光電發電系統獎勵金
其他收入				20	
雜項收入	年	1	20,000	20	資源回收(收支併列)
總 計：				204,366	

新北市立林口國民中學
 新北市地方教育發展基金
基金用途明細表
 中華民國115年度

單位：新臺幣千元

前年度 決算數	業務計畫及 用途別科目	本年度 預算數	上年度 預算數	計畫內容說明
212,289	53	203,711	194,905	
212,289	531	203,711	194,905	
202,037	1	192,548	184,267	
126,331	11	121,185	116,259	
122,677	113	120,309	115,409	教職員薪資
3,228		0	0	
425	114	876	850	技工及工友薪資
6,449	12	5,424	5,731	
381	122	417	405	特教班教師助理員約僱三等1名 薪資
3,568	124	0	0	
2,500		0	0	
0		3,160	3,160	兼代課鐘點費
0		72	72	進修部導師費
0		920	915	組織創新及人力資源整合試辦 方案兼代課鐘點費
0		162	204	進修部兼職人員工作補助費-兼 職費
0		71	69	進修部兼職人員工作補助費-主 管加給
0		622	906	進修部鐘點費
1,323	13	1,323	1,220	
1,323	134	23	22	特教班教師助理員約僱三等未 休假加班費
0		1,300	1,198	未休假加班費
26,532	15	24,552	21,741	
12,002	151	10,500	8,490	教職員工考績獎金
14,530	152	14,000	13,200	教職員工年終獎金
0		52	51	特教班教師助理員約僱三等年 終獎金
26,546	16	26,482	26,166	
1,472	161	1,429	580	長期代理代課教師退職準備金
25,074		0	0	
0		35	40	支(兼)領月退休人員年終慰問 金
0		25	25	特教班教師助理員約僱三等離 職儲金提撥
0		13,714	14,779	教職員退休金、撫慰金、獎勵 金
0		11,279	10,742	教職員退撫基金提撥
14,856	18	13,582	13,150	
12,774	181	11,354	11,354	教職員工公保、勞保、健保
0		58	56	特教班教師助理員約僱三等勞 保、健保
65	183	100	100	教職員工健康檢查費

新北市立林口國民中學
 新北市地方教育發展基金
基金用途明細表
 中華民國115年度

單位：新臺幣千元

前年度 決算數	業務計畫及 用途別科目	本年度 預算數	上年度 預算數	計畫內容說明
448	18Y 其他福利費	16	16	特教班教師助理員休假補助費
1,570		1,550	1,120	公教人員各項補助(婚喪及生育補助、子女教育補助相關費用)
0		480	480	教職員休假補助費(10日內)
0		24	24	教職員休假補助費(逾10日)
7,390	服務費用	7,324	6,646	
1,715	水電費	1,798	1,607	
770	212 工作場所電費	0	0	
604		0	0	
200		200	90	場地租借(收支併列)-電費
0		300	300	體育館委外經營權利金(收支併列)-電費
0		1,109	1,109	電費
0		81	0	食品及文具委外販售權利金(收支併列)-電費
142	214 工作場所水費	108	108	水費
93	22 郵電費	157	157	
16	221 郵費	47	47	辦公費-郵資
77	222 電話費	110	110	電話費
39	23 旅運費	117	117	
39	231 國內旅費	30	30	辦公費-國內旅費
0		84	84	校外教學-國內旅費
0	235 貨物運費	3	3	辦公費-公物運費
0	24 印刷裝訂與廣告費	20	20	
0	241 印刷及裝訂費	20	20	各項資料印刷裝訂費
1,885	25 修理保養及保固費	1,141	961	
102	252 一般房屋修護費	110	110	辦公房屋相關建物修繕
162	255 機械及設備修護費	151	151	各項機械及設備修繕
1,512	257 雜項設備修護費	29	29	飲水設備維護費
20		20	20	校園AED維護費
90		160	310	體育館委外經營權利金(收支併列)-雜項設備修護費
0		270	75	場地租借(收支併列)-雜項設備修護費
0		266	266	雜項設備修護費
0		135	0	食品及文具委外販售權利金(收支併列)-雜項設備修護費
3,223	27 一般服務費	3,771	3,464	
0	276 佣金、匯費、經理費及手續費	0	0	
58	279 外包費	58	36	保全服務費
944		60	60	校園保全服務費
0		936	936	庶務性工作委外辦理費用

新北市立林口國民中學
 新北市地方教育發展基金
基金用途明細表
 中華民國115年度

單位：新臺幣千元

前年度 決算數	業務計畫及 用途別科目	本年度 預算數	上年度 預算數	計畫內容說明
1,478	27D 計時與計件人員酬金	755	668	校園門禁安全維護費-僱用專人值勤2人薪資、保險、年終工作獎金、退職準備金及健康檢查費
266		393	387	校園門禁安全維護費-僱用專人值勤2人薪資、保險、年終工作獎金及退職準備金
34		25	12	場地租借(收支併列)-校園門禁安全維護費-僱用專人值勤2人加班費
0		1,079	897	組織創新及人力資源整合試辦方案臨時人員2人薪資、保險、年終工作獎金及退職準備金
443	27F 體育活動費	3	3	特教班教師助理員文康活動費
0		462	465	教職員工文康活動費
308	28 專業服務費	194	194	
115	285 講課鐘點、稿費、出席 審查及查詢費	50	50	專題及社團相關活動講師鐘點費
78	287 委託檢驗(定)試驗認證 費	48	48	高低壓供電電氣技工維護費
4	289 試務甄選費	0	0	
0		8	8	考試報名費(收支併列)-辦理教師甄選相關費用
21	28Y 其他專業服務費	23	23	校園環境維護費用
90		44	44	辦公費-環境消毒清潔費
0		21	21	飲水機水質檢測費用
126	29 公共關係費	126	126	
126	291 公共關係費	126	126	首長特別費(10,500元*12月)
1,151	3 材料及用品費	1,971	1,991	
631	使用材料費	10	10	
631	2 燃料	10	10	割草機用燃料
1,145	32 用品消耗	1,961	1,981	
525	321 辦公(事務)用品	1,050	1,078	辦公及教學相關用品
127		101	101	電腦設備及維護管理費-電腦設備及維護相關用品
0		307	309	辦公費-辦公及教學相關用品
0		30	30	社團活動經費-社團活動相關用品
0		27	0	食品及文具委外販售權利金(收支併列)-教學用品
0		14	31	進修部費用-辦公及教學相關用品
8	322 報章雜誌	40	40	訂閱圖書、報紙及雜誌相關費用

新北市立林口國民中學
 新北市地方教育發展基金
基金用途明細表
 中華民國115年度

單位：新臺幣千元

前年度 決算數	業務計畫及 用途別科目	本年度 預算數	上年度 預算數	計畫內容說明
213323	農業與園藝用品及環境美化費	90	90	校園綠美化及環境清潔衛生用品
13		20	8	資源回收(收支併列)-校園綠美化及環境清潔衛生用品
0324	化學藥劑與實驗用品	50	50	教學實驗用品
0326	食品	10	10	因公誤餐餐費
3328	醫療用品(非醫療院所使用)	15	15	健康中心醫療保健用品
6		6	6	健康中心衛生保健費
8732Y	其他用品消耗	6	6	推動學校健康促進政策經費
162		53	53	畢業典禮活動各項經費
0		34	36	特教班教材編輯費
0		74	82	運動會相關經費
0		34	36	特教班常年事務費
1364	租金、償債、利息及相關手續費	220	220	
1844	交通及運輸設備租金	0	0	
18442	車租	0	0	
11845	雜項設備租金	220	220	
118451	雜項設備租金	220	220	影印機租金
1,5757	會費、捐助、補助、分攤、照護、救濟與交流活動費	1,648	1,781	
271	會費	9	9	
0712	學術團體會費	8	8	童軍、體育相關團體會費
2713	職業團體會費	1	1	護士公會會費
1,39772	捐助、補助與獎助	1,519	1,615	
1,249726	獎助學員生給與	50	50	國中原住民學生獎學金
0		27	0	食品及文具委外販售權利金(收支併列)-清寒學生獎助學金
0		153	153	優秀學生獎勵金
0		1,130	1,256	低收入戶、中低收入戶、身心障礙及家庭突遭變故學生午餐補助
13272Y	其他捐助、補助與獎助	139	136	教師節紀念品
16		20	20	獎勵學生之獎品
14874	補貼、獎勵、慰問、照護與救濟	80	117	
53743	獎勵費用	0	0	
80		68	105	資深優良教師獎勵金
12744	慰問、照護及濟助金	12	12	退休(職)人員三節慰問金
3		0	0	
2875	競賽及交流活動費	40	40	
28751	技能競賽	40	40	參加各項競賽活動相關費用

新北市立林口國民中學
 新北市地方教育發展基金
基金用途明細表
 中華民國115年度

單位：新臺幣千元

前年度 決算數	業務計畫及 用途別科目	本年度 預算數	上年度 預算數	計畫內容說明
6245M	建築及設備計畫	655	473	
485M3	交通及運輸設備	50	50	
485	購建固定資產、無形資 產、非理財目的之長期投 資及營舍與設施工程支出	50	50	
4851	購建固定資產	50	50	
48515	購置交通及運輸設備	50	50	購置廣播及擴音相關設備
5765M4	其他設備	605	423	
5765	購建固定資產、無形資 產、非理財目的之長期投 資及營舍與設施工程支出	605	423	
57651	購建固定資產	605	423	
40514	購置機械及設備	27	27	充實各項教學及辦公設備
332516	購置雜項設備	63	63	充實學校館藏圖書
204		0	0	
0		280	280	充實各項教學及辦公設備
0		85	53	場地租借(收支併列)-充實各項 教學及辦公設備
0		150	0	體育館委外經營權利金(收支併 列)-充實各項教學及辦公設備
212,913	總 計	204,366	195,378	

新北市立林口國民中學
 新北市地方教育發展基金
單位（或計畫）成本分析表
 中華民國 115 年度

單位：新臺幣千元

計 畫 別	單位	單位成本 (元)或 平均利 (費)率	數量	預 算 數	說 明
國民教育計畫				203,711	
國民中學教育				203,711	
建築及設備計畫				655	
交通及運輸設備				50	
其他設備				605	
合 計				204,366	

新北市立林口國民中學
新北市地方教育發展基金
5 年來主要業務計畫分析表

中華民國 115 年度

單位：新臺幣千元

年 度 及 項 目	單位	數量	單位成 本(元)或平 均利(費)率	預 (決) 算 數	說 明
本年度預算數				204,366	
國民教育計畫				203,711	
建築及設備計畫				655	
上年度預算數				195,378	
國民教育計畫				194,905	
建築及設備計畫				473	
前年度決算數				212,913	
國民教育計畫				212,289	
建築及設備計畫				624	
112年度決算數				202,457	
國民教育計畫				201,614	
建築及設備計畫				844	
111年度決算數				192,262	
國民教育計畫				191,440	
建築及設備計畫				822	

本頁空白

新北市立林
 新北市地方
 用人費用
 中華民國

科 目	正式員 額薪資	聘僱人 員薪資	加(夜) 班費	津 貼	獎 金			退休及
					年終獎金	考績獎金	其他	退休金
總 計	121,185	417	1,323		14,052	10,500		26,482
國民教育計畫	121,185	417	1,323		14,052	10,500		26,482
正式人員	121,185		1,300		14,000	10,500		12,708
聘僱人員		417	23		52			25
兼任人員								
其他人員								13,749

1、「計時與計件人員酬金」：僱用專人值勤1,173千元、組織創新臨時人員1,079千元。

2、考績獎金：依公務人員考績法第7、8、12條暨公立高級中等以下學校教師成績考核辦法第4條等規定，預算人數154人，預算金額為10,500千元。年終獎金：依據行政院各年度訂定之軍公教人員年終工作獎金發給注意事項，預算人數155人，預算金額為14,052千元。

口國民中學
教育發展基金
彙計表
115年度

單位：新臺幣千元

卹償金	資遣費	福 利 費				提繳費	合 計	兼任人員 用人費用	總 計
		分擔保 險費	傷病醫 藥費	提撥福 利金	其他				
		11,412	100		2,070		187,541	5,007	192,548
		11,412	100		2,070		187,541	5,007	192,548
		11,354	100		2,054		173,201		173,201
		58			16		591		591
								5,007	5,007
							13,749		13,749

新北市立林
 新北市地方
 用人費用
 中華民國

科 目	正式員 額薪資	聘僱人 員薪資	加(夜) 班費	津 貼	獎 金			退休及
					年終獎金	考績獎金	其他	退休金
總 計	121,185	417	1,323		14,052	10,500		26,482
國民教育計畫	121,185	417	1,323		14,052	10,500		26,482
職員薪金	120,309							
工員工資	876							
約僱職員薪金		417						
兼職人員酬金								
未休假加班費			1,323					
考績獎金						10,500		
年終獎金					14,052			
職員退休及離職金								26,482
分擔員工保險費								
傷病醫藥費								
其他福利費								

1、「計時與計件人員酬金」：僱用專人值勤1,173千元、組織創新臨時人員1,079千元。

2、考績獎金：依公務人員考績法第7、8、12條暨公立高級中等以下學校教師成績考核辦法第4條等規定，預算人數154人，預算金額為10,500千元。年終獎金：依據行政院各年度訂定之軍公教人員年終工作獎金發給注意事項，預算人數155人，預算金額為14,052千元。

口國民中學
教育發展基金
彙計表
115年度

單位：新臺幣千元

卹償金	資遣費	福 利 費				提繳費	合 計	兼任人員 用人費用	總 計
		分擔保 險費	傷病醫 藥費	提撥福 利金	其他				
		11,412	100		2,070		187,541	5,007	192,548
		11,412	100		2,070		187,541	5,007	192,548
							120,309		120,309
							876		876
							417		417
								5,007	5,007
							1,323		1,323
							10,500		10,500
							14,052		14,052
							26,482		26,482
		11,412					11,412		11,412
			100				100		100
					2,070		2,070		2,070

新北市立林口國民中學
新北市地方教育發展基金
各項費用彙計表
中華民國115年度

單位：新臺幣千元

前年度 決算數	上年度 預算數	科目	本年度預算數			
			合計	國民教育計畫	建築及設備計畫	
202,037	184,267	用人費用	192,548	192,548	0	
126,331	116,259	正式員額薪資	121,185	121,185	0	
125,905	115,409	職員薪金	120,309	120,309	0	
425	850	工員工資	876	876	0	
6,449	5,731	聘僱及兼職人員薪資	5,424	5,424	0	
381	405	約僱職員薪金	417	417	0	
6,068	5,326	兼職人員酬金	5,007	5,007	0	
1,323	1,220	加(夜)班費	1,323	1,323	0	
1,323	1,220	未休假加班費	1,323	1,323	0	
26,532	21,741	獎金	24,552	24,552	0	
12,002	8,490	考績獎金	10,500	10,500	0	
14,530	13,251	年終獎金	14,052	14,052	0	
26,546	26,166	退休及卹償金	26,482	26,482	0	
26,546	26,166	職員退休及離職金	26,482	26,482	0	
14,856	13,150	福利費	13,582	13,582	0	
12,774	11,410	分擔員工保險費	11,412	11,412	0	
65	100	傷病醫藥費	100	100	0	
2,018	1,640	其他福利費	2,070	2,070	0	
7,390	6,646	服務費用	7,324	7,324	0	
1,715	1,607	水電費	1,798	1,798	0	
1,574	1,499	工作場所電費	1,690	1,690	0	
142	108	工作場所水費	108	108	0	
93	157	郵電費	157	157	0	
16	47	郵費	47	47	0	
77	110	電話費	110	110	0	
39	117	旅運費	117	117	0	
39	114	國內旅費	114	114	0	
	3	貨物運費	3	3	0	
	20	印刷裝訂與廣告費	20	20	0	
	20	印刷及裝訂費	20	20	0	

新北市立林口國民中學
新北市地方教育發展基金
各項費用彙計表
中華民國115年度

單位：新臺幣千元

前年度 決算數	上年度 預算數	科目	本年度預算數			
			合計	國民教育計畫	建築及設備計畫	
1,885	961	修理保養及保固費	1,141	1,141	0	
102	110	一般房屋修護費	110	110	0	
162	151	機械及設備修護費	151	151	0	
1,622	700	雜項設備修護費	880	880	0	
3,223	3,464	一般服務費	3,771	3,771	0	
		佣金、匯費、經理費及手續費	0	0	0	
1,002	1,032	外包費	1,054	1,054	0	
1,778	1,964	計時與計件人員酬金	2,252	2,252	0	
443	468	體育活動費	465	465	0	
308	194	專業服務費	194	194	0	
115	50	講課鐘點、稿費、出席審查及查詢費	50	50	0	
78	48	委託檢驗(定)試驗認證費	48	48	0	
4	8	試務甄選費	8	8	0	
111	88	其他專業服務費	88	88	0	
126	126	公共關係費	126	126	0	
126	126	公共關係費	126	126	0	
1,151	1,991	材料及用品費	1,971	1,971	0	
6	10	使用材料費	10	10	0	
6	10	燃料	10	10	0	
1,145	1,981	用品消耗	1,961	1,961	0	
652	1,549	辦公(事務)用品	1,529	1,529	0	
8	40	報章雜誌	40	40	0	
226	98	農業與園藝用品及環境美化費	110	110	0	
	50	化學藥劑與實驗用品	50	50	0	
	10	食品	10	10	0	

新北市立林口國民中學
新北市地方教育發展基金
各項費用彙計表
中華民國115年度

單位：新臺幣千元

前年度 決算數	上年度 預算數	科目	本年度預算數			
			合計	國民教育計畫	建築及設備計畫	
9	21	醫療用品(非醫療院所使用)	21	21	0	
249	213	其他用品消耗	201	201	0	
136	220	租金、償債、利息及相關手續費	220	220	0	
18		交通及運輸設備租金	0	0	0	
18		車租	0	0	0	
118	220	雜項設備租金	220	220	0	
118	220	雜項設備租金	220	220	0	
624	473	購建固定資產、無形資產、非理財目的之長期投資及營舍與設施工程支出	655	0	655	
624	473	購建固定資產	655	0	655	
40	27	購置機械及設備	27	0	27	
48	50	購置交通及運輸設備	50	0	50	
536	396	購置雜項設備	578	0	578	
1,575	1,781	會費、捐助、補助、分攤、照護、救濟與交流活動費	1,648	1,648	0	
2	9	會費	9	9	0	
	8	學術團體會費	8	8	0	
2	1	職業團體會費	1	1	0	
1,397	1,615	捐助、補助與獎助	1,519	1,519	0	
1,249	1,459	獎助學員生給與	1,360	1,360	0	
148	156	其他捐助、補助與獎助	159	159	0	
148	117	補貼、獎勵、慰問、照護與救濟	80	80	0	
133	105	獎勵費用	68	68	0	
15	12	慰問、照護及濟助金	12	12	0	
28	40	競賽及交流活動費	40	40	0	
28	40	技能競賽	40	40	0	

新北市立林口國民中學
 新北市地方教育發展基金
各項費用彙計表
 中華民國115年度

單位：新臺幣千元

前年度 決算數	上年度 預算數	科目	本年度預算數			
			合計	國民教育計畫	建築及設備計畫	
212,913	195,378	合計	204,366	203,711	655	

新北市立林口國民中學
 新北市地方教育發展基金
補辦預算明細表
 中華民國115年度

單位：新臺幣千元

項 目	金 額	辦理年度	說 明
一、固定資產之建設、改良、擴充	1,812		
建築及設備計畫	1,812		
513擴充改良房屋建築及設備	1,406	114	113年度演藝廳整修工程計畫，依114年1月24日新北府教工程字第1140165941號函核准在案。
516購置雜項設備	206	113	113年度管弦樂團樂器汰舊更新計畫，依113年7月10日新北府教社字第1131327019號函核准在案。
516購置雜項設備	200	114	114年度管樂團樂器汰舊更新計畫，依114年6月12日新北府教社字第1141153370號函核准在案。

新北市立林口國民中學
新北市地方教育發展基金
預計平衡表
中華民國115年12月31日

單位：新臺幣千元

113年12月31日 實 際 數	科 目	115年12月31日 預 計 數	114年12月31日 預 計 數	比較增減
28,203	資 產 合 計	28,203	28,203	0
28,203	資 產	28,203	28,203	0
28,140	流動資產	28,140	28,140	0
26,333	現金	26,333	26,333	0
26,333	銀行存款	26,333	26,333	0
1,806	預付款項	1,806	1,806	0
1,806	預付費用	1,806	1,806	0
0	投資、長期應收款 項、貸墊款及準備金	0	0	0
0	準備金	0	0	0
0	退休及離職準備 金	0	0	0
63	其他資產	63	63	0
63	什項資產	63	63	0
63	暫付及待結轉帳 項	63	63	0
2,317,686	代管資產	2,317,686	2,317,686	0
-2,317,686	應付代管資產	-2,317,686	-2,317,686	0
23,066	負 債	23,066	23,066	0
20,079	流動負債	20,079	20,079	0
20,079	應付款項	20,079	20,079	0
20,079	應付代收款	20,079	20,079	0
0	應付費用	0	0	0
2,988	其他負債	2,988	2,988	0
2,988	什項負債	2,988	2,988	0
767	存入保證金	767	767	0
0	應付退休及離職 金	0	0	0
2,221	暫收及待結轉帳 項	2,221	2,221	0
5,136	基金餘額	5,136	5,136	0
5,136	基金餘額	5,136	5,136	0
5,136	基金餘額	5,136	5,136	0
5,136	累積餘額	5,136	5,136	0
28,203	負債及基金餘額合計	28,203	28,203	0

信託代理與保證資產
保管品
保證品

500 信託代理與保證負債
0 應付保管品
500 應付保證品

500
0
500

新北市立林口國民中學
 新北市地方教育發展基金

資本資產明細表

中華民國115年度

單位：新臺幣千元

項 目	取得成本 (期初餘額)	以前年度 累計折舊/ 長期投資 評價	本 年 度 變 動				本年度累 計折舊/長 期投資評 價變動數	期末餘額	
			增 加		減 少				主要增減 原因說明
			金 額	類 型	金 額	類 型			
非理財目的之長期投資									
土地									
土地改良物	4,087	4,046						41	
房屋及建築	210,931	33,017					3,797	174,117	
機械及設備	21,749	16,010	27	(1)			579	5,187	
交通及運輸設備	1,681	1,011	50	(1)			77	643	
雜項設備	28,219	20,009	578	(1)			937	7,851	
購建中固定資產									
租賃資產									
租賃權益改良									
電腦軟體	64				36	(11)		28	
權利									
發展中之無形資產									
其他無形資產									
遞耗資產									
其他									
合計	266,731	74,093	655		36		5,390	187,867	

註：