

中華民國114年度

新 北 市 總 預 算 案

新北市政府教育局主管

新北市地方教育發展基金
新北市立林口國民中學

附屬單位預算之分預算
(非營業部分)

新北市立林口國民中學編

新北市立林口國民中學
新北市地方教育發展基金
目 次
中 華 民 國 114 年度

一、業務計畫及預算說明.....	第	1	-	4	頁
二、預算主要表					
1、基金來源、用途及餘絀預計表.....	第	5	-	5	頁
2、基金來源、用途及餘絀預計表說明.....	第	6	-	6	頁
3、現金流量預計表.....	第	7	-	7	頁
三、預算明細表					
1、基金來源明細表.....	第	8	-	8	頁
2、基金用途明細表.....	第	9	-	13	頁
四、預算附表					
單位(或計畫)成本分析表.....	第	14	-	14	頁
五、預算參考表					
1、5年來主要業務計畫分析表.....	第	15	-	15	頁
2、員工人數彙計表.....	第	16	-	16	頁
3、用人費用彙計表-依人員別.....	第	18	-	19	頁
4、用人費用彙計表-依用途別.....	第	20	-	21	頁
5、各項費用彙計表.....	第	22	-	25	頁
六、附 錄					
1、預計平衡表.....	第	26	-	26	頁
2、資本資產明細表.....	第	27	-	27	頁

新 北 市 立 林 口 國 民 中 學

新 北 市 地 方 教 育 發 展 基 金

業務計畫及預算說明

中華民國 114 年度

壹、基金概況

一、設立宗旨及願景

- (一)本校依據「國民教育法」之規定辦理，以養成德、智、體、群、美五育均衡發展之健全國民為宗旨。
- (二)本校自 99 年度起依教育經費編列與管理法第 13 條規定設置「新北市地方教育發展基金」，以促進教育健全發展，提昇教育經費運用績效。

二、施政重點

- (一)培育五育兼備，多元性向發展之健全國民。
- (二)加強生活教育，引導人生正確價值方向和行為態度。
- (三)陶冶並平衡身心發展，促進並調和群己關係。
- (四)發揮輔導效能，防止高關懷學生中輟，建立友善校園。
- (五)結合家長及社區資源，豐富教學活動並落實弱勢照顧以追求公平正義教育。

三、組織概況

本校設置校長 1 人，綜理全校校務，下設教務處、學務處、總務處、輔導室、人事室及會計室等單位，員額編制教師 142 人、職員 10 人、技工 1 人、工友 4 人，共計 158 人。

四、基金歸類及屬性

本基金係預算法第 4 條第 1 項第 2 款所定，特定收入來源，供特殊用途之特別收入基金，並編製附屬單位預算。

貳、業務計畫

單位：新臺幣千元

一、基金來源

來源別	本年度預算數	實施內容
財產收入	623	權利金收入 61 萬元、利息收入 1 萬 3 千元。
政府撥入收入	194,509	公庫撥款收入 1 億 9,450 萬 9 千元。
規費收入	238	行政規費收入 8 千元、使用規費收入 23 萬元。
其他收入	8	雜項收入 8 千元。

二、基金用途

業務計畫	本年度預算數	實施內容
國民教育業務計畫	194,905	本年度預算編列 1 億 9,490 萬 5 千元，計有普通班 51 班、特教班 6.67 班，合計 57.67 班，學生人數 1,744 人；另有補校 3 班，學生人數 24 人。本計畫擬新購各科教學設備，充實各科教材，以提高教學效能，革新教學方法；辦理場地開放、藝文競賽、數位教學、科學推廣、學生輔導等項目，以期透過各項活動，強健學生身心體魄，增進學生生活智慧；配合校務推動行政處室支援工作，進而增進運作效能。
建築及設備業務計畫	473	本年度預算編列 47 萬 3 千元，計有交通及運輸設備 5 萬元，辦理購置廣播及擴音相關設備；其他設備 42 萬 3 千元，辦理各項教學及辦公設備購置暨充實學校館藏圖書。

參、預算概要

一、基金來源及用途之預計

(一)本年度基金來源 1 億 9,537 萬 8 千元，較上年度預算數 1 億 8,981 萬 9 千元，增加 555 萬 9 千元，約 2.93%，主要係公庫撥款收入增加所致。

(二)本年度基金用途 1 億 9,537 萬 8 千元，較上年度預算數 1 億 8,981 萬 9 千元，增加 555 萬 9 千元，約 2.93%，主要係用人費用增加所致。

二、基金餘絀之預計

本年度基金來源及用途相抵後，本年度賸餘為 0。

三、補辦預算事項：無。

肆、以前年度計畫實施成果概述

一、前（112）年度計畫實施成果概述：基金來源決算數 2 億 300 萬 3,317 元，基金用途決算數 2 億 245 萬 7,494 元，賸餘數 54 萬 5,823 元。

二、上年度已過期間（113 年 1 月 1 日至 6 月 30 日止）計畫實施成果概述：

(一)基金來源部分：徵收及依法分配收入 3,000 元、勞務收入 10 萬 9,475 元、財產收入 1 萬 9,579 元、政府撥入收入 1 億 3,586 萬 8,466 元、其他收入 7 萬 2,019 元。

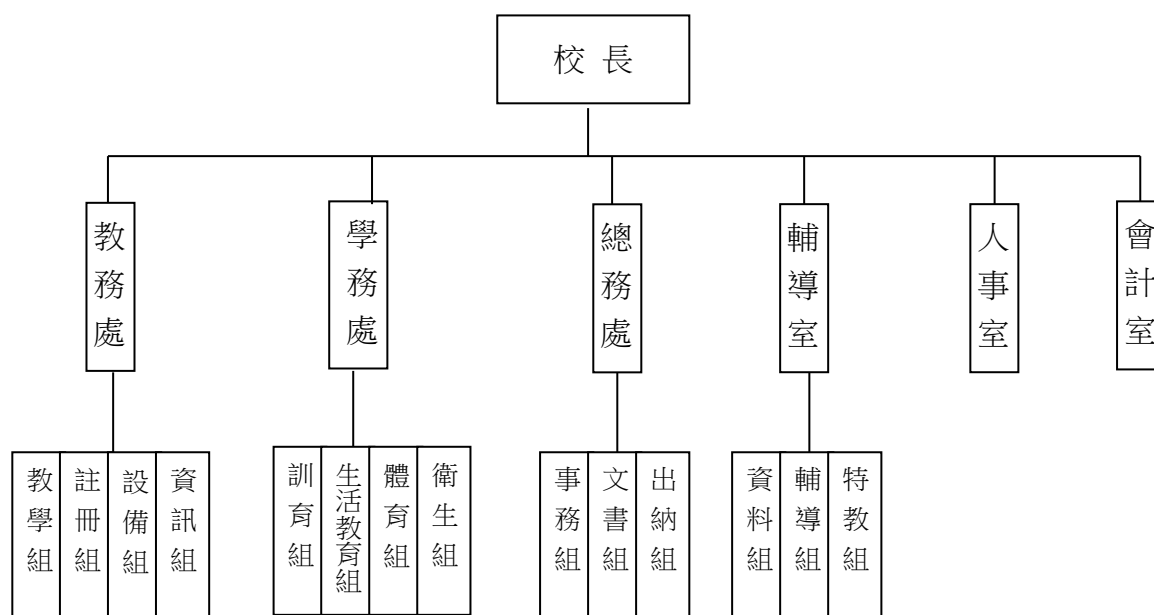
(二)基金用途部分：國民教育業務計畫 1 億 1,877 萬 749 元、建築及設備業務計畫 19 萬 6,528 元。

(三)總計 113 年上半年賸餘數 1,710 萬 5,262 元。

伍、組織系統圖

新北市立林口國民中學

組 織 系 統 圖



員額編制表																					
教育人員					公務人員											技工工友				編 制 員 額 總 計	
總 班 級 數	總 教 師 人 數	校 長	教 保 員	專 任 運 動 教 練	組 長	幹 事	護 理 師 或 護 士	營 養 師	主 任 (人)	助 理 員 (人)	人 事 管 理 員	主 任 (會)	佐 理 員 (會)	會 計 員	留 用 人 員	合 計	技 工	工 友	廚 工		合 計
57.67	141	1		1	3	3	2		1			1				10	1	4		5	158

新北市立林口國民中學
 新北市地方教育發展基金
基金來源、用途及餘絀預計表
 中華民國114年度

單位：新臺幣千元

前年度決算數	項 目	本年度預算數	上年度預算數	比較增減(一)
203,003	基金來源	195,378	189,819	5,559
7	徵收及依法分配收入	0	0	0
7	違規罰款收入	0	0	0
235	勞務收入	0	148	-148
235	服務收入	0	148	-148
40	財產收入	623	21	602
0	財產處分收入	0	6	-6
20	租金收入	0	0	0
0	權利金收入	610	0	610
20	利息收入	13	15	-2
0	其他財產收入	0	0	0
202,502	政府撥入收入	194,509	189,625	4,884
202,502	公庫撥款收入	194,509	189,625	4,884
0	規費收入	238	0	238
0	行政規費收入	8	0	8
0	使用規費收入	230	0	230
220	其他收入	8	25	-17
220	雜項收入	8	25	-17
202,457	基金用途	195,378	189,819	5,559
201,614	國民教育計畫	194,905	189,399	5,506
201,614	國民中學教育	194,905	189,399	5,506
844	建築及設備計畫	473	420	53
496	營建及修建工程	0	0	0
0	交通及運輸設備	50	20	30
347	其他設備	423	400	23
546	本期賸餘（短絀一）	0	0	0
3,065	期初基金餘額	3,611	3,065	546
0	解繳公庫	0	0	0
3,611	期末基金餘額	3,611	3,065	546

備註：

新北市立林口國民中學
新北市地方教育發展基金
基金來源、用途及餘絀預計表說明
中華民國 114 年度

壹、基金來源：

- 一、財產收入：本年度預算數為 62 萬 3 千元，主要為體育館委外經營權利金 61 萬元、專戶利息收入 1 萬 3 千元。
- 二、政府撥入收入：本年度預算數為 1 億 9,450 萬 9 千元，主要為市庫撥款收入 1 億 9,450 萬 9 千元。
- 三、規費收入：本年度預算數為 23 萬 8 千元，主要為場地租借 23 萬元、教師甄選考試報名費 8 千元。
- 四、其他收入：本年度預算數為 8 千元，主要為資源回收 8 千元。

貳、基金用途：

- 一、國民教育業務計畫：本年度預算數為 1 億 9,490 萬 5 千元，主要擬新購各科教學設備，充實各科教材，以提高教學效能，革新教學方法；辦理場地開放、藝文競賽、數位教學、科學推廣、學生輔導等項目，以期透過各項活動，強健學生身心體魄，增進學生生活智慧；配合校務推動行政處室支援工作，進而增進運作效能。
- 二、建築及設備業務計畫：本年度預算數為 47 萬 3 千元，包括交通及運輸設備 5 萬元，主要係辦理購置廣播及擴音相關設備；其他設備 42 萬 3 千元，主要係辦理各項教學及辦公設備購置暨充實學校館藏圖書。

新
北
市
立
林
口
國
民
中
學
新
北
市
地
方
教
育
發
展
基
金
現
金
流
量
預
計
表
中
華
民
國
114
年
度

單位：新臺幣千元

項	目	預	算	數	說	明
業務活動之現金流量						
本期賸餘(短絀)				0		
調整非現金項目				0		
流動資產淨減(淨增)				0		
流動負債淨增(淨減)				0		
業務活動之淨現金流入(流出)				0		
其他活動之現金流量						
增加短期債務及其他負債				0		
增加其他負債				0		
增加其他資產				0		
增加其他資產				0		
其他活動之淨現金流入(流出)				0		
現金及約當現金之淨增(淨減)				0		
期初現金及約當現金				20,522		
期末現金及約當現金				20,522		

註：

新北市立林口國民中學
 新北市地方教育發展基金
基金來源明細表
 中 華 民 國 114年 度

單位：新臺幣千元

科目及業務項目	單 位	預 算 數			說 明
		數量 (業務量)	利(費)率	金 額	
財產收入				623	
權利金收入	年	1	610,000	610	體育館委外經營權利金(收支併列)
利息收入	年	1	13,000	13	專戶利息收入
政府撥入收入				194,509	
公庫撥款收入	年	1	194,509,000	194,509	市庫撥款收入
規費收入				238	
行政規費收入	年	1	8,000	8	考試報名費(收支併列)-教師甄選
使用規費收入	年	1	200,000	200	場地租借(收支併列)
使用規費收入	年	1	30,000	30	場地租借(收支併列)-設置太陽能光電發電系統獎勵金
其他收入				8	
雜項收入	年	1	8,000	8	資源回收(收支併列)
總 計：				195,378	

新北市立林口國民中學
新北市地方教育發展基金
基金用途明細表
中華民國114年度

單位：新臺幣千元

前年度 決算數	業務計畫及 用途別科目	本年度 預算數	上年度 預算數	計畫內容說明
201,614	53 國民教育計畫	194,905	189,399	
201,614	531 國民中學教育	194,905	189,399	
193,147	1 用人費用	184,267	178,947	
118,125	11 正式員額薪資	116,259	116,206	
114,503	113 職員薪金	115,409	115,409	教職員薪資
3,063		0	0	
559	114 工員工資	850	797	技工及工友薪資
8,785	12 聘僱及兼職人員薪資	5,731	5,289	
342	122 約僱職員薪金	405	342	啟智班教師助理員約僱三等1名薪資
4,287	124 兼職人員酬金	3,160	3,160	兼代課鐘點費
4,156		0	0	
0		204	192	補校兼職人員工作補助費-兼職費
0		69	66	補校兼職人員工作補助費-主管加給
0		72	72	補校導師費
0		906	587	補校鐘點費
0		915	870	組織創新及人力資源整合試辦方案兼代課鐘點費
1,220	13 加(夜)班費	1,220	1,284	
1,220	134 未休假加班費	1,198	1,284	未休假加班費
0		22	0	啟智班教師助理員約僱三等未休假加班費
24,669	15 獎金	21,741	19,370	
10,731	151 考績獎金	8,490	6,127	教職員工考績獎金
13,938	152 年終獎金	13,200	13,200	教職員工年終獎金
0		51	43	啟智班教師助理員約僱三等年終獎金
26,208	16 退休及卹償金	26,166	23,757	
1,435	161 職員退休及離職金	25	21	啟智班教師助理員約僱三等離職儲金提撥
24,773		0	0	
0		40	40	支(兼)領月退休人員年終慰問金
0		580	580	長期代理代課教師退職準備金
0		14,779	13,982	教職員退休金、撫慰金、獎勵金
0		10,742	9,134	教職員退撫基金提撥
14,140	18 福利費	13,150	13,041	
12,044	181 分擔員工保險費	56	47	啟智班教師助理員約僱三等勞保、健保
0		11,354	11,354	教職員工公保、勞保、健保
52	183 傷病醫藥費	100	100	教職員健康檢查費
515	18Y 其他福利費	16	16	啟智班教師助理員休假補助費

新北市立林口國民中學
 新北市地方教育發展基金
基金用途明細表
 中華民國114年度

單位：新臺幣千元

前年度 決算數	業務計畫及 用途別科目	本年度 預算數	上年度 預算數	計畫內容說明
1,529	18Y 其他福利費	1,120	1,020	公教人員各項補助(婚喪及生育補助、子女教育補助相關費用)
0		480	480	教職員休假補助費(10日內)
0		24	24	教職員休假補助費(逾10日)
5,809	2 服務費用	6,646	6,676	
690	21 水電費	1,607	2,077	
0	212 工作場所電費	0	770	
0		1,109	1,109	電費
0		90	90	場地租借(收支併列)-電費
0		300	0	體育館委外經營權利金(收支併列)-電費
537		0	0	
153	214 工作場所水費	108	108	水費
82	22 郵電費	157	160	
21	221 郵費	47	50	辦公費-郵資
62	222 電話費	110	110	電話費
121	23 旅運費	117	117	
121	231 國內旅費	30	30	辦公費-國內旅費
0		84	84	校外教學-國內旅費
0	235 貨物運費	3	3	辦公費-公物運費
0	24 印刷裝訂與廣告費	20	20	
0	241 印刷及裝訂費	20	20	各項資料印刷裝訂費
1,474	25 修理保養及保固費	961	604	
422	252 一般房屋修護費	110	110	辦公房屋相關建物修繕
164	255 機械及設備修護費	151	151	各項機械及設備修繕
859	257 雜項設備修護費	29	29	飲水設備維護費
0		20	20	校園AED維護費
29		75	28	場地租借(收支併列)-雜項設備修護費
0		310	0	體育館委外經營權利金(收支併列)-雜項設備修護費
0		266	266	雜項設備修護費
2,963	27 一般服務費	3,464	3,399	
0	276 佣金、匯費、經理費及手續費	0	0	
40	279 外包費	36	36	保全服務費
878		60	60	校園保全服務費
0		936	936	庶務性工作委外辦理費用
1,419	27D 計時與計件人員酬金	897	893	組織創新及人力資源整合試辦方案臨時人員2人薪資、保險、年終工作獎金及退職準備金
318		387	364	校園門禁安全維護費-僱用專人值勤2人薪資、保險、年終工作獎金及退職準備金

新北市立林口國民中學
新北市地方教育發展基金
基金用途明細表
中華民國114年度

單位：新臺幣千元

前年度 決算數	業務計畫及 用途別科目	本年度 預算數	上年度 預算數	計畫內容說明
1127D	計時與計件人員酬金	12	12	場地租借(收支併列)-校園門禁安全維護費-僱用專人值勤2人加班費
0		668	642	校園門禁安全維護費-僱用專人值勤2人薪資、保險、年終工作獎金及退職準備金
29627F	體育活動費	465	453	教職員工文康活動費
0		3	3	啟智班教師助理員文康活動費
35428	專業服務費	194	173	
55285	講課鐘點、稿費、出席審查及查詢費	50	50	專題及社團相關活動講師鐘點費
70287	委託檢驗(定)試驗認證費	48	48	高低壓供電電氣技工維護費
2289	試務甄選費	0	0	
0		8	8	考試報名費(收支併列)-辦理教師甄選相關費用
2328Y	其他專業服務費	23	23	校園環境維護費用
0		21	0	飲水機水質檢測費用
203		44	44	辦公費-環境消毒清潔費
12629	公共關係費	126	126	
126291	公共關係費	126	126	首長特別費(10,500元*12月)
1,1553	材料及用品費	1,991	2,012	
331	使用材料費	10	10	
3312	燃料	10	10	割草機用燃料
1,15332	用品消耗	1,981	2,002	
440321	辦公(事務)用品	1,078	1,078	辦公及教學相關用品
127		30	32	社團活動經費-社團活動相關用品
0		0	10	
0		101	97	電腦設備及維護管理費-電腦設備及維護相關用品
0		309	309	辦公費-辦公及教學相關用品
0		31	40	補校費用-辦公及教學相關用品
69322	報章雜誌	40	40	訂閱圖書、報紙及雜誌相關費用
230323	農業與園藝用品及環境美化費	90	90	校園綠美化及環境清潔衛生用品
23		8	8	資源回收(收支併列)-校園綠美化及環境清潔衛生用品
7324	化學藥劑與實驗用品	50	50	教學實驗用品
0326	食品	10	10	因公誤餐餐費
21328	醫療用品(非醫療院所使用)	15	15	健康中心醫療保健用品
6		6	6	健康中心衛生保健費

新北市立林口國民中學
新北市地方教育發展基金
基金用途明細表
中華民國114年度

單位：新臺幣千元

前年度 決算數	業務計畫及 用途別科目	本年度 預算數	上年度 預算數	計畫內容說明
8232Y	其他用品消耗	6	6	推動學校健康促進政策經費
148		53	53	畢業典禮活動各項經費
0		36	38	特教班教材編輯費
0		82	82	運動會相關經費
0		36	38	特教班常年事務費
1264	租金、償債、利息及相關手續費	220	220	
1444	交通及運輸設備租金	0	0	
14442	車租	0	0	
11245	雜項設備租金	220	220	
112451	雜項設備租金	220	220	影印機租金
06	稅捐及規費(強制費)	0	0	
066	規費	0	0	
0661	行政規費與強制費	0	0	
1,3757	會費、捐助、補助、分攤、照護、救濟與交流活動費	1,781	1,544	
271	會費	9	9	
0712	學術團體會費	8	8	童軍、體育相關團體會費
2713	職業團體會費	1	1	護士公會會費
1,28772	捐助、補助與獎助	1,615	1,403	
1,146726	獎助學員生給與	50	50	國中原住民學生獎學金
0		153	153	優秀學生獎勵金
0		1,256	1,046	低收入戶、中低收入戶、身心障礙及家庭突遭變故學生午餐補助
13272Y	其他捐助、補助與獎助	136	134	教師節紀念品
9		20	20	獎勵學生之獎品
7274	補貼、獎勵、慰問、照護與救濟	117	92	
60743	獎勵費用	105	80	資深優良教師獎勵金
12744	慰問、照護及濟助金	12	12	退休(職)人員三節慰問金
1575	競賽及交流活動費	40	40	
15751	技能競賽	40	40	參加各項競賽活動相關費用
8445M	建築及設備計畫	473	420	
4965M2	營建及修建工程	0	0	
4965	購建固定資產、無形資產、非理財目的之長期投資及營舍與設施工程支出	0	0	
49651	購建固定資產	0	0	
425513	擴充改良房屋建築及設備	0	0	
71		0	0	
05M3	交通及運輸設備	50	20	

新北市立林口國民中學
 新北市地方教育發展基金
基金用途明細表
 中華民國114年度

單位：新臺幣千元

前年度 決算數	業務計畫及 用途別科目	本年度 預算數	上年度 預算數	計畫內容說明
05	購建固定資產、無形資產、非理財目的之長期投資及營舍與設施工程支出	50	20	
051	購建固定資產	50	20	
0515	購置交通及運輸設備	50	20	購置廣播及擴音相關設備
3475M4	其他設備	423	400	
3475	購建固定資產、無形資產、非理財目的之長期投資及營舍與設施工程支出	423	400	
34751	購建固定資產	423	400	
0514	購置機械及設備	27	37	充實各項教學及辦公設備
0516	購置雜項設備	280	300	充實各項教學及辦公設備
347		63	63	充實學校館藏圖書
0		53	0	場地租借(收支併列)-充實各項教學及辦公設備
202,457	總計	195,378	189,819	

新北市立林口國民中學
 新北市地方教育發展基金
單位（或計畫）成本分析表
 中 華 民 國 114年 度

單位：新臺幣千元

計 畫 別	單位	單位成本 (元) 或 平 均 利 (費) 率	數量	預 算 數	說 明
國民教育計畫				194,905	
國民中學教育				194,905	
建築及設備計畫				473	
交通及運輸設備				50	
其他設備				423	
合 計				195,378	

新北市立林口國民中學
 新北市地方教育發展基金
 5 年來主要業務計畫分析表

中 華 民 國 114 年 度

單位：新臺幣千元

年 度 及 項 目	單位	數量	單位成 本(元)或平 均利(費)率	預（決）算 數	說 明
本年度預算數				195,378	
國民教育計畫				194,905	
建築及設備計畫				473	
上年度預算數				189,819	
國民教育計畫				189,399	
建築及設備計畫				420	
前年度決算數				202,457	
國民教育計畫				201,614	
建築及設備計畫				844	
111年度決算數				192,262	
國民教育計畫				191,440	
建築及設備計畫				822	
110年度決算數				183,016	
國民教育計畫				182,596	
建築及設備計畫				420	

新北市立林口國民中學
 新北市地方教育發展基金
員工人數彙計表
 中華民國 114 年度

單位:人

科 目	上年度最高可 進用員額數	本年度增減(-)數	本年度最高可 進用員額數	說 明
專任人員	152	4	156	
職員	149	4	153	增列教員4人
技工	0	0	0	編制1人，現有0人
約僱人員	1	0	1	
工友	2	0	2	編制4人，現有2人
總 計	152	4	156	

註1：1.聘用及約僱人員係指基金按其法定組織編制，依「聘用人員聘用條例」及「行政院與所屬中央及地方各機關 約僱人員僱用辦法」規定聘用或約僱之人員，非依前開規定之聘僱人員，概不列入本表。
 2.其他兼任人員係指有關機關兼辦基金業務之現職人員，應說明領有兼職酬金之人數。

註2：僱用專人值勤2人、組織創新臨時人員2人。

本頁空白

新北市立林
新北市地方
用人費用
中華民國

科 目	正式員 額薪資	聘僱人 員薪資	加(夜) 班費	津 貼	獎 金			退休及
					年終獎金	考績獎金	其他	退休金
總 計	116,259	405	1,220		13,251	8,490		26,166
國民教育計畫	116,259	405	1,220		13,251	8,490		26,166
正式人員	116,259		1,198		13,200	8,490		11,322
聘僱人員		405	22		51			25
兼任人員								
其他人員								14,819

1、「計時與計件人員酬金」:僱用專人值勤1,067千元、組織創新臨時人員897千元。

2、考績獎金：依公務人員考績法第7、8、12條暨公立高級中等以下學校教師成績考核辦法第4條等規定，預算人數155人，預算金額為8,490千元。年終獎金：依據行政院各年度訂定之軍公教人員年終工作獎金發給注意事項，預算人數156人，預算金額為13,251千元。

口國民中學
 教育發展基金
 彙計表
 114年度

單位：新臺幣千元

卹償金	資遣費	福 利 費				提繳費	合 計	兼任人員 用人費用	總 計
		分擔保 險費	傷病醫 藥費	提撥福 利金	其他				
		11,410	100		1,640		178,941	5,326	184,267
		11,410	100		1,640		178,941	5,326	184,267
		11,354	100		1,624		163,547		163,547
		56			16		575		575
								5,326	5,326
							14,819		14,819

新北市立林
新北市地方
用人費用
中華民國

科 目	正式員 額薪資	聘僱人 員薪資	加(夜) 班費	津 貼	獎 金			退休及
					年終獎金	考績獎金	其他	退休金
總 計	116,259	405	1,220		13,251	8,490		26,166
國民教育計畫	116,259	405	1,220		13,251	8,490		26,166
職員薪金	115,409							
工員工資	850							
約僱職員薪金		405						
兼職人員酬金								
未休假加班費			1,220					
考績獎金						8,490		
年終獎金					13,251			
職員退休及離職金								26,166
分擔員工保險費								
傷病醫藥費								
其他福利費								

1、「計時與計件人員酬金」:僱用專人值勤1,067千元、組織創新臨時人員897千元。

2、考績獎金：依公務人員考績法第7、8、12條暨公立高級中等以下學校教師成績考核辦法第4條等規定，預算人數155人，預算金額為8,490千元。年終獎金：依據行政院各年度訂定之軍公教人員年終工作獎金發給注意事項，預算人數156人，預算金額為13,251千元。

口國民中學
 教育發展基金
 彙計表
 114年度

單位：新臺幣千元

卹償金	資遣費	福 利 費				提繳費	合 計	兼任人員 用人費用	總 計
		分擔保 險費	傷病醫 藥費	提撥福 利金	其他				
		11,410	100		1,640		178,941	5,326	184,267
		11,410	100		1,640		178,941	5,326	184,267
							115,409		115,409
							850		850
							405		405
								5,326	5,326
							1,220		1,220
							8,490		8,490
							13,251		13,251
							26,166		26,166
		11,410					11,410		11,410
			100				100		100
					1,640		1,640		1,640

新北市立林口國民中學
 新北市地方教育發展基金
各項費用彙計表
 中華民國114年度

單位：新臺幣千元

前 年 度 決 算 數	上 年 度 預 算 數	科 目	本 年 度 預 算 數				
			合 計	國民教育計畫	建築及設備計畫		
193,147	178,947	用人費用	184,267	184,267	0		
118,125	116,206	正式員額薪資	116,259	116,259	0		
117,566	115,409	職員薪金	115,409	115,409	0		
559	797	工員工資	850	850	0		
8,785	5,289	聘僱及兼職人員薪資	5,731	5,731	0		
342	342	約僱職員薪金	405	405	0		
8,443	4,947	兼職人員酬金	5,326	5,326	0		
1,220	1,284	加（夜）班費	1,220	1,220	0		
1,220	1,284	未休假加班費	1,220	1,220	0		
24,669	19,370	獎金	21,741	21,741	0		
10,731	6,127	考績獎金	8,490	8,490	0		
13,938	13,243	年終獎金	13,251	13,251	0		
26,208	23,757	退休及卹償金	26,166	26,166	0		
26,208	23,757	職員退休及離職金	26,166	26,166	0		
14,140	13,041	福利費	13,150	13,150	0		
12,044	11,401	分擔員工保險費	11,410	11,410	0		
52	100	傷病醫藥費	100	100	0		
2,044	1,540	其他福利費	1,640	1,640	0		
5,809	6,676	服務費用	6,646	6,646	0		
690	2,077	水電費	1,607	1,607	0		
537	1,969	工作場所電費	1,499	1,499	0		
153	108	工作場所水費	108	108	0		
82	160	郵電費	157	157	0		
21	50	郵費	47	47	0		
62	110	電話費	110	110	0		
121	117	旅運費	117	117	0		
121	114	國內旅費	114	114	0		
	3	貨物運費	3	3	0		
	20	印刷裝訂與廣告費	20	20	0		
	20	印刷及裝訂費	20	20	0		

新北市立林口國民中學
 新北市地方教育發展基金
各項費用彙計表
 中華民國114年度

單位：新臺幣千元

前 年 度 決 算 數	上 年 度 預 算 數	科 目	本 年 度 預 算 數				
			合 計	國民教育計畫	建築及設備計畫		
1,474	604	修理保養及保固費	961	961	0		
422	110	一般房屋修護費	110	110	0		
164	151	機械及設備修護費	151	151	0		
888	343	雜項設備修護費	700	700	0		
2,963	3,399	一般服務費	3,464	3,464	0		
		佣金、匯費、經理費及手續費	0	0	0		
918	1,032	外包費	1,032	1,032	0		
1,749	1,911	計時與計件人員酬金	1,964	1,964	0		
296	456	體育活動費	468	468	0		
354	173	專業服務費	194	194	0		
55	50	講課鐘點、稿費、出席審查及查詢費	50	50	0		
70	48	委託檢驗(定)試驗認證費	48	48	0		
2	8	試務甄選費	8	8	0		
226	67	其他專業服務費	88	88	0		
126	126	公共關係費	126	126	0		
126	126	公共關係費	126	126	0		
1,155	2,012	材料及用品費	1,991	1,991	0		
3	10	使用材料費	10	10	0		
3	10	燃料	10	10	0		
1,153	2,002	用品消耗	1,981	1,981	0		
567	1,566	辦公（事務）用品	1,549	1,549	0		
69	40	報章雜誌	40	40	0		
253	98	農業與園藝用品及環境美化費	98	98	0		
7	50	化學藥劑與實驗用品	50	50	0		
	10	食品	10	10	0		

新北市立林口國民中學
 新北市地方教育發展基金
各項費用彙計表
 中華民國114年度

單位：新臺幣千元

前 年 度 決 算 數	上 年 度 預 算 數	科 目	本 年 度 預 算 數				
			合 計	國民教育計畫	建築及設備計畫		
27	21	醫療用品(非醫療院所使用)	21	21	0		
230	217	其他用品消耗	213	213	0		
126	220	租金、償債、利息及相關手續費	220	220	0		
14		交通及運輸設備租金	0	0	0		
14		車租	0	0	0		
112	220	雜項設備租金	220	220	0		
112	220	雜項設備租金	220	220	0		
844	420	購建固定資產、無形資產、非理財目的之長期投資及營舍與設施工程支出	473	0	473		
844	420	購建固定資產	473	0	473		
496		擴充改良房屋建築及設備	0	0	0		
	37	購置機械及設備	27	0	27		
	20	購置交通及運輸設備	50	0	50		
347	363	購置雜項設備	396	0	396		
		稅捐及規費(強制費)	0	0	0		
		規費	0	0	0		
		行政規費與強制費	0	0	0		
1,375	1,544	會費、捐助、補助、分攤、照護、救濟與交流活動費	1,781	1,781	0		
2	9	會費	9	9	0		
	8	學術團體會費	8	8	0		
2	1	職業團體會費	1	1	0		
1,287	1,403	捐助、補助與獎助	1,615	1,615	0		
1,146	1,249	獎助學員生給與	1,459	1,459	0		
141	154	其他捐助、補助與獎助	156	156	0		
72	92	補貼、獎勵、慰問、照護與救濟	117	117	0		

各項費用彙計表

單位：新臺幣千元

度數 年算 刑決

新北市立林口國民中學
 新北市地方教育發展基金
預計平衡表
 中華民國114年12月31日

單位：新臺幣千元

112年12月31日 實 際 數	科 目	114年12月31日 預 計 數	113年12月31日 預 計 數	比較增減
20,587	資 產 合 計	20,587	20,587	0
20,587	資 產	20,587	20,587	0
20,522	流動資產	20,522	20,522	0
20,522	現金	20,522	20,522	0
20,522	銀行存款	20,522	20,522	0
0	預付款項	0	0	0
0	預付費用	0	0	0
0	投資、長期應收款 項、貸墊款及準備金	0	0	0
0	準備金	0	0	0
0	退休及離職準備 金	0	0	0
65	其他資產	65	65	0
65	什項資產	65	65	0
65	暫付及待結轉帳 項	65	65	0
2,235,612	代管資產	2,235,612	2,235,612	0
-2,235,612	應付代管資產	-2,235,612	-2,235,612	0
16,976	負 債	16,976	16,976	0
16,109	流動負債	16,109	16,109	0
16,109	應付款項	16,109	16,109	0
16,109	應付代收款	16,109	16,109	0
0	應付費用	0	0	0
867	其他負債	867	867	0
867	什項負債	867	867	0
867	存入保證金	867	867	0
0	應付退休及離職 金	0	0	0
0	暫收及待結轉帳 項	0	0	0
3,611	基金餘額	3,611	3,611	0
3,611	基金餘額	3,611	3,611	0
3,611	基金餘額	3,611	3,611	0
3,611	累積餘額	3,611	3,611	0
20,587	負債及基金餘額合計	20,587	20,587	0

信託代理與保證資產
 保管品

45 信託代理與保證負債
 45 應付保管品

45
 45

新北市立林口國民中學
新北市地方教育發展基金

資本資產明細表

中華民國114年度

單位：新臺幣千元

項 目	取得成本 (期初餘額)	以前年度 累計折舊/ 長期投資 評價	本 年 度 變 動					本年度累 計折舊/長 期投資評 價變動數	期末餘額
			增 加		減 少		主要增減 原因說明		
			金 額	類型	金 額	類型			
非理財目的之長期投資									
土地									
土地改良物	4,087	4,046							41
房屋及建築	210,931	29,221						3,797	177,913
機械及設備	21,870	15,884	27	(1)				604	5,409
交通及運輸設備	1,385	844	50	(1)				64	527
雜項設備	25,200	17,708	396	(1)				828	7,060
購建中固定資產									
租賃資產									
租賃權益改良									
電腦軟體	92				44	(11)			48
權利									
發展中之無形資產									
其他無形資產									
遞耗資產									
其他									
合計	263,565	67,703	473		44			5,293	190,998

註：

